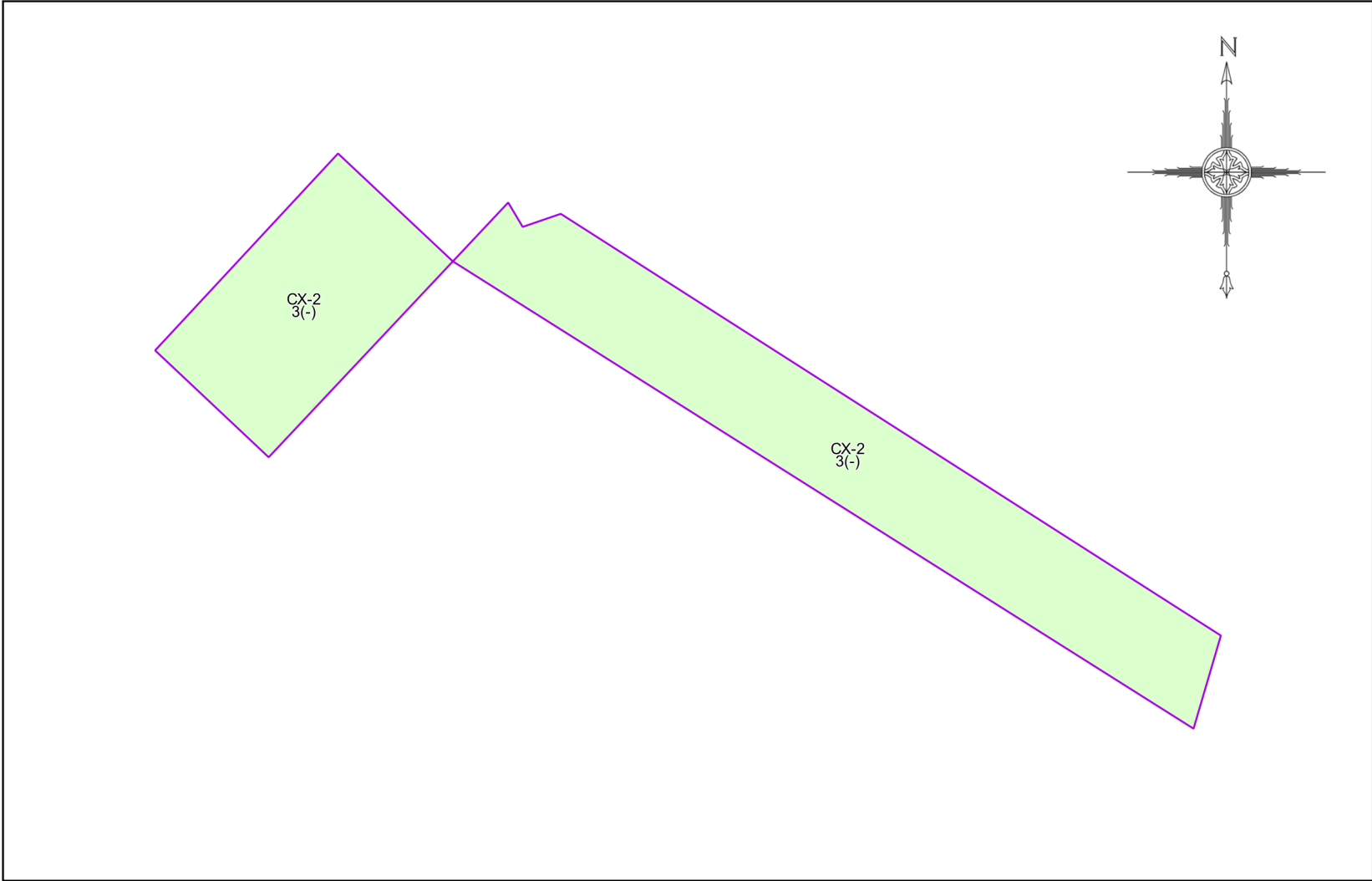


ВНЕСЕНИЕ ИЗМЕНЕНИЙ В ПРАВИЛА ЗЕМЛЕПОЛЬЗОВАНИЯ И ЗАСТРОЙКИ ТЕРРИТОРИИ (ЧАСТИ ТЕРРИТОРИИ) ГОРОДСКОГО ОКРУГА ЛЮБЕРЦЫ МОСКОВСКОЙ ОБЛАСТИ ПРИМЕНИТЕЛЬНО К ЗЕМЕЛЬНЫМ УЧАСТКАМ С КАДАСТРОВЫМИ НОМЕРАМИ

50:23:0030137:1287, 50:23:0000000:167495

КАРТА ГРАДОСТРОИТЕЛЬНОГО ЗОНИРОВАНИЯ С УСТАНОВЛЕННЫМИ ТЕРРИТОРИЯМИ, В ГРАНИЦАХ КОТОРЫХ ПРЕДУСМАТРИВАЕТСЯ ОСУЩЕСТВЛЕНИЕ ДЕЯТЕЛЬНОСТИ ПО КОМПЛЕКСНОМУ РАЗВИТИЮ ТЕРРИТОРИИ



Условные обозначения:

Границы

- Разработки
- Земельных участков (по данным ЕГРН)
- Территориальных зон

Территориальные зоны

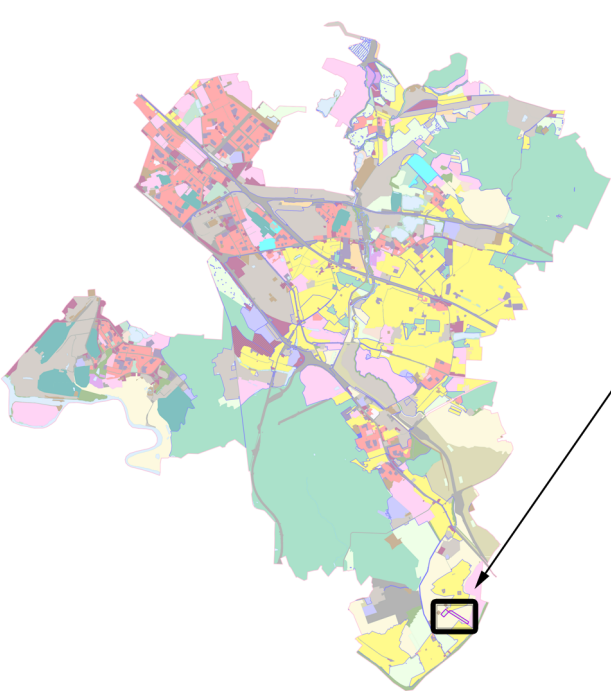
- СХ-2 - Зона, предназначенная для ведения садоводства

Подписи территориальных зон

- СХ-2 - Виды территориальных зон
- 3 - Предельное количество надземных этажей
- (-) - Предельная высотность (в метрах)

Примечание:

- Предельные параметры определяются в соответствии со статьей 11 настоящих Правил.
- Карта применяется одновременно с картой градостроительного зонирования с отображением границ населенных пунктов, границ зон с особыми условиями использования территорий, границ территорий объектов культурного наследия и границ территорий исторических поселений.
- Карта применяется одновременно с картой градостроительного зонирования с установленными территориями, в границах которых предусматриваются требования к архитектурно-градостроительному облику объектов капитального строительства.
- Карта применяется одновременно с картой градостроительного зонирования с отображением территорий дополнительного согласования (по письму Комитета по архитектуре и градостроительству Московской области от 23.12.2020 № 28Исх-53329/20ДСП) (карта ограниченного доступа).



Должность	ФИО	Подпись	Дата	Договор от 13.08.2025 № 394-2025-Э в ред. доп.согл №1			
Зам. нач. отд. №1 МГП	Д.М. Пападопулос			Московская область, городской округ Люберцы			
ГИП отд. № 1 МГП	Д.А. Косенко						
ГИП отд. № 1 МГП	А.В. Склярова						
ГИП отд. № 1 МГП	О.Б. Миронова						
Вед. инж. отд. № 3 МГП	Г.Г. Юрин			Внесение изменений в правила землепользования и застройки территории (части территории) городского округа Люберцы Московской области применительно к земельным участкам с кадастровыми номерами 50:23:0030137:1287, 50:23:0000000:167495	Стадия	Лист	Листов
					ГД	1	4
					НИИПИ градостроительства ГАОУ МО «НИИПИ градостроительства»		
Проверил	Д.М. Пападопулос						